

COMITATO SCIENTIFICO

Michele Maio, Siena
Aldo Morra, Padova

FACULTY

Luana Calabrò, Siena
Riccardo Danielli, Siena
Anna Maria Di Giacomo, Siena
Andrea Tiribocchi, Monteriggioni (SI)
Virginia Vegni, Monteriggioni (SI)

SEDE

Hotel Garden
Via Custoza, 2 – 53100 Siena

Professioni e discipline a cui è aperto il corso:

• **Medico Chirurgo:** Dermatologia e Venereologia; Oncologia; Chirurgia Plastica e Ricostruttiva; Chirurgia Generale; Microbiologia e Virologia; Patologia Clinica (Laboratorio di Analisi Chimico-Cliniche e Microbiologia); Medicina Generale (Medici di Famiglia); Continuità Assistenziale; Organizzazione dei Servizi Sanitari di Base; Chirurgia toracica; Malattie dell'apparato respiratorio; Radiodiagnostica; Radioterapia; Urologia • **Biologo**

Obiettivo formativo

(1) Applicazione nella pratica quotidiana dei principi e delle procedure dell'evidence based practice (EBM – EBN – EBP)

ECM

Con decorrenza dal 04/12/2012, IntraMed Communications Srl è Provider Standard con numero identificativo 438. IntraMed Communications Srl si assume la responsabilità per i contenuti, la qualità e la correttezza etica di questa attività ECM. Si rende noto che, ai fini dell'acquisizione dei crediti formativi, sono necessari la presenza documentata ad almeno il 90% della durata complessiva dei lavori e almeno il 75% di risposte corrette al questionario di apprendimento. Non sono previste deroghe a tali obblighi.

Segreteria Scientifica



www.fondazioneibit.org

Provider e Segreteria Organizzativa

IntraMed

IntraMed Communications Srl

Via R. Bertieri, 4 – 20146 Milano

Tel. 02 345451

Fax 02 34533057

e-mail: ecm.intramed@intramed.it

Con un *unrestricted grant* di



Corso teorico-pratico di Immuno-Radiologia Fondazione NIBIT

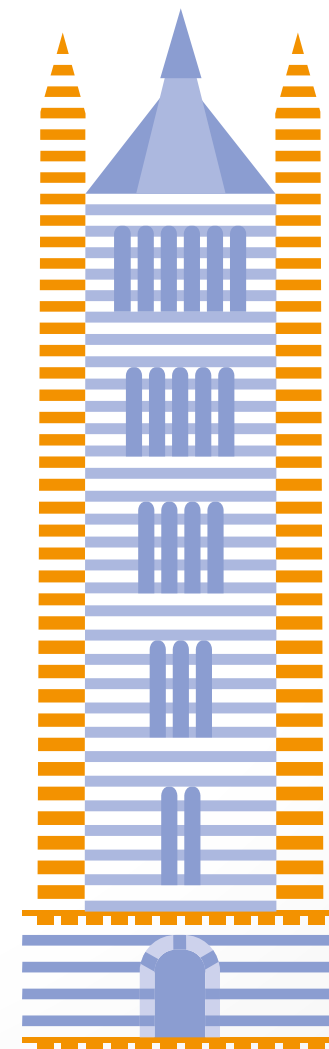
30 novembre – 01 dicembre 2017
HOTEL GARDEN – SIENA

Questo corso darà diritto a **9,1 crediti ECM** validi per l'anno 2017



www.fondazioneibit.org

SIENA



RAZIONALE

Lo studio dei meccanismi immunologici coinvolti nella patogenesi tumorale ha aperto uno scenario rivoluzionario, nel quale lo sviluppo di nuovi farmaci immunoterapici ha apportato considerevoli miglioramenti in termini di efficacia, sopravvivenza a lungo termine e buona qualità di vita in diverse patologie neoplastiche.

Accanto all'innovazione terapeutica e ai benefici offerti ai pazienti, tuttavia, i meccanismi d'azione e le risposte clinico-radiologiche di questi farmaci innovativi, profondamente diversi rispetto alle strategie antineoplastiche "convenzionali", hanno imposto la necessità di approfondire tematiche cruciali quali la gestione degli eventi avversi, lo sviluppo di nuovi criteri radiologici della valutazione della risposta, la standardizzazione dei referti. Alla luce di queste considerazioni, appare fondamentale introdurre un approccio multidisciplinare nella gestione del paziente, con una stretta condivisione di competenze ed esperienze tra l'oncologo e il radiologo.

Obiettivo di questo incontro è quello di offrire ai partecipanti una conoscenza approfondita su queste tematiche. Attraverso delle relazioni frontali, i discenti acquisiranno nozioni fondamentali sull'immunoterapia dei tumori, le sue applicazioni e i risultati clinici. Inoltre, un'ampia sessione pratica presenterà all'auditorium una selezione di casi clinici rappresentativi, al fine di rispondere alle esigenze emergenti di uno scenario clinico in continua evoluzione, in cui la collaborazione tra l'oncologo e il radiologo sarà cruciale nel successo della terapia oncologica.

30 novembre

- 14.00 – 14.30 Iscrizioni e apertura delle due giornate
14.30 – 16.00 Introduzione e obiettivi del corso – **M. Maio**
Discussione

01 dicembre

- 09.30 – 10.00 Apertura e presentazione dei lavori
- 10.00 – 12.30 SESSIONE TEORICA**
Moderatori: **M. Maio, A. Tiribocchi**
- 10.00 – 11.00 **Immunoterapia dei tumori**
- Risultati – **A.M. Di Giacomo**
 - Tossicità – **R. Danielli**
 - Discussione
- 11.00 – 11.15 Coffee break
- 11.15 – 12.30 **La risposta alla terapia**
- Il ruolo dell'oncologo – **L. Calabrò**
 - Il ruolo del radiologo – **A. Morra**
 - Discussione
- 12.30 – 13.30 Lunch
- 13.30 – 17.00 SESSIONE PRATICA**
Analisi della casistica selezionata
V. Vegni, A. Morra, A. Tiribocchi
Visualizzazione e discussione di casistica rappresentativa, con specifico riguardo alle differenti risposte in corso di immunoterapia, in particolare "pseudo-progressioni" ed effetti collaterali.
- 17.00 – 17.30 Take-home messages – **V. Vegni, A. Morra, A. Tiribocchi**
17.30 Verifica di apprendimento